

# LOCAL CLIMATE ADAPTATION PARADOXES

João Morais Mourato

*Exploring how European Cities can Adapt to the Impacts of Climate Change*

Florence School of Transnational Governance

21.11.2023

**Adapt to Change 01**

Change to Adapt 02

## Where we stand...

IPCC 6th Assessment Report WG II (2022)

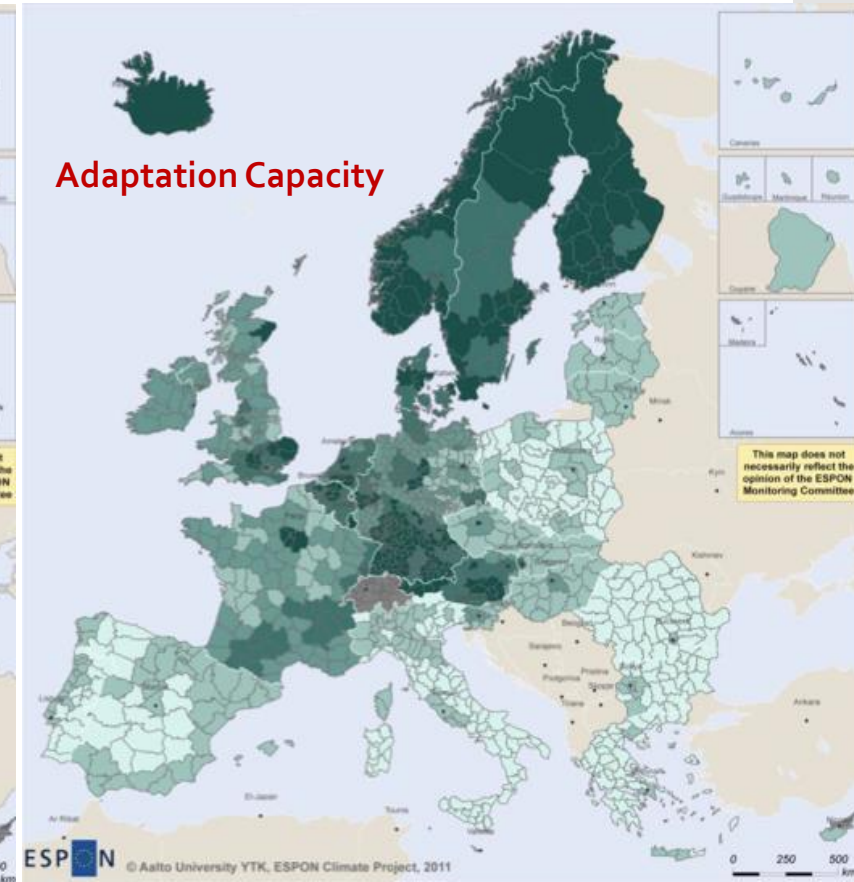
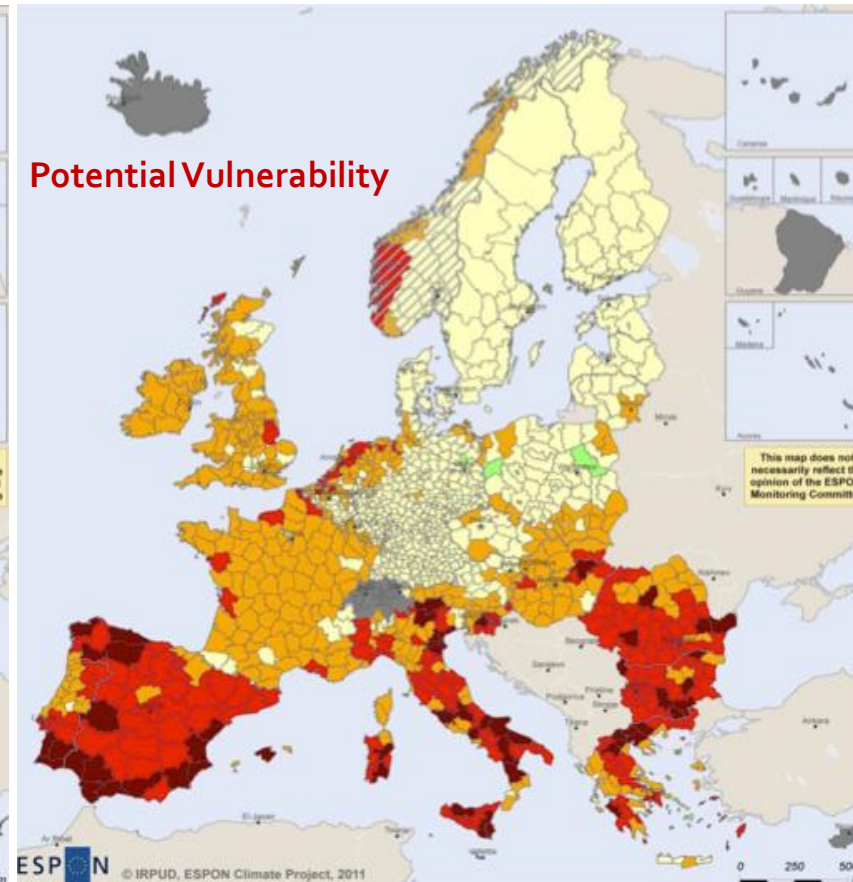
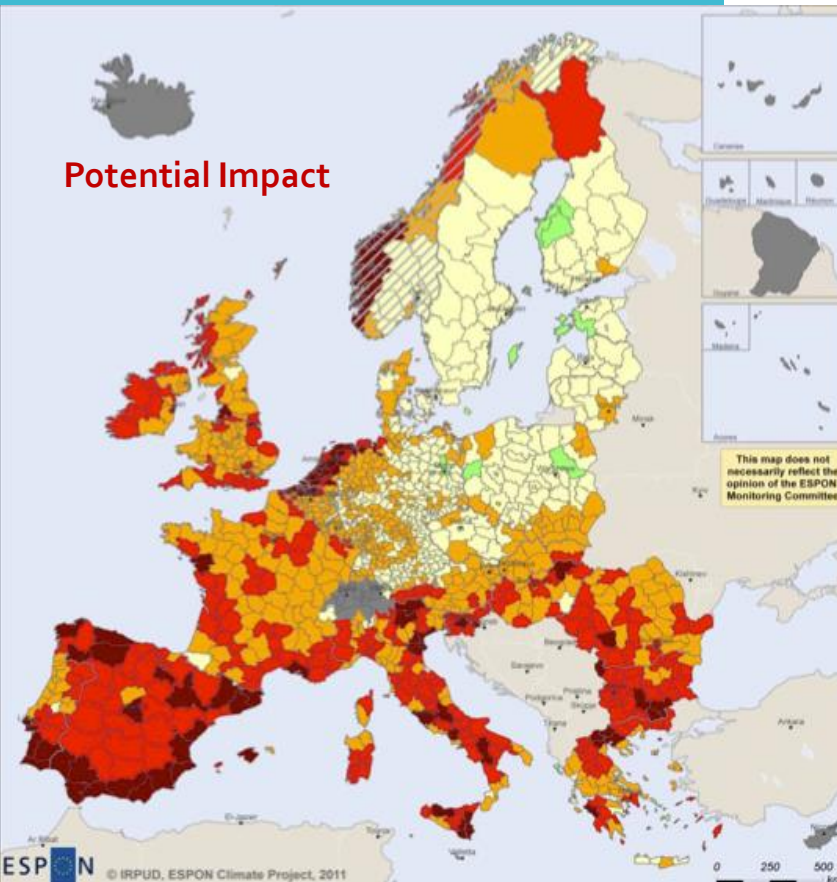
Message on Impacts, Adaptation and Vulnerability:

*"glocal climate action is not producing its desired effects, neither in terms of mitigation or adaptation efforts to climate change".*

# Flashback...

## ESPON CLIMATE 2011

### Climate Change and Territorial Effects on Regions and Local Economies in Europe



Scale-up...  
Catch-up...



AGÊNCIA  
PORTUGUESA  
DO AMBIENTE



Fundo português de Carbono



ClimAdaPT.Local  
Estratégias Municipais de Adaptação às Alterações Climáticas



CASCAIS



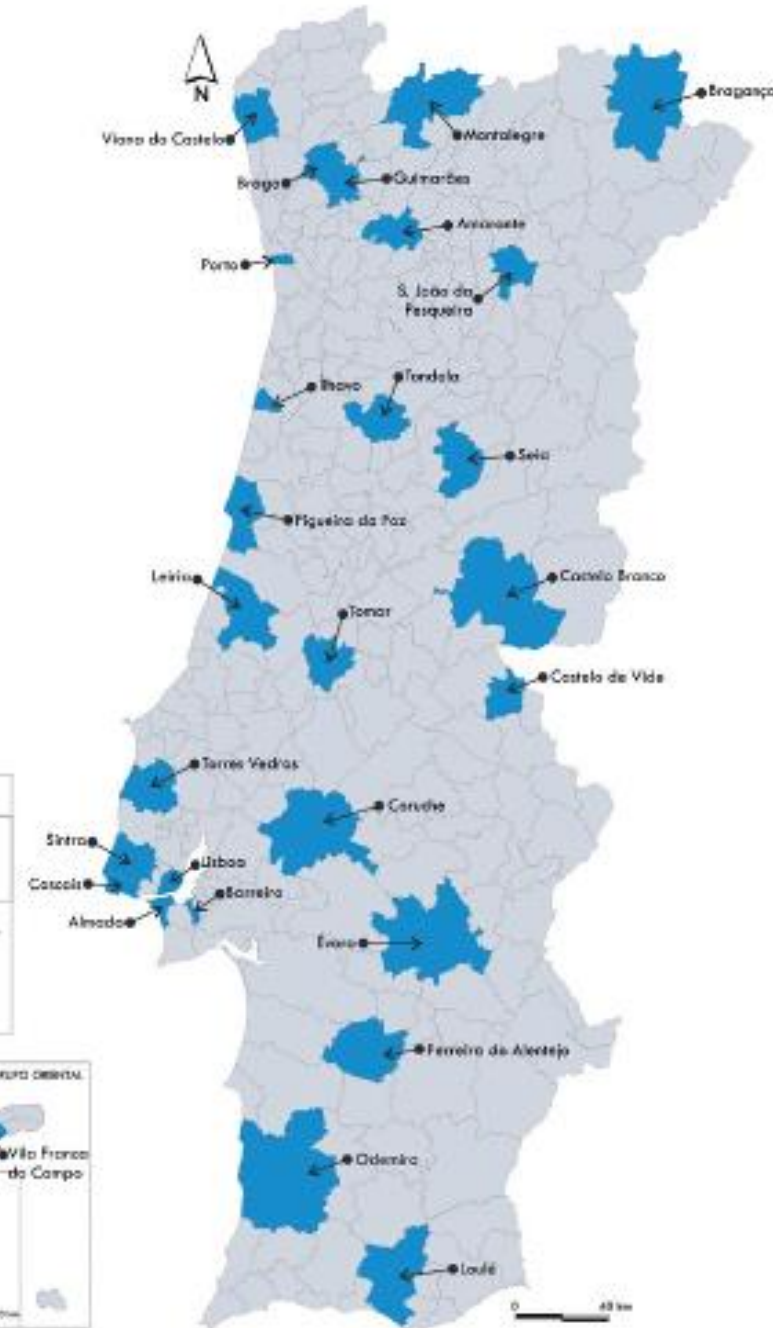
C-CHANGE

## Step 1: change the local adaptation policy landscape

- 26 municipalities -
- Scenario-based/ Place-based multidisciplinary approach
- Political Commitment: Municipalities as Partners
- Societal Back-up – Local Action Groups
- Risk-related Adaptation Measures > Spatial Planning Instruments
- “Secret ambition” : trigger copy-cat effect...



ClimAdaPT.Local  
Estratégias Municipais de Adaptação às Alterações Climáticas



## Step 2: change the local adaptation political landscape



PLANO INTERMUNICIPAL DE ADAPTAÇÃO ÀS ALTERAÇÕES CLIMÁTICAS DA CIM-REGIÃO DE COIMBRA

RESUMO



Workshop do Projeto “Estratégia Regional de Adaptação às Alterações Climáticas no Alentejo” • 2016



## Step 3: actively promote a scaling-up dynamic



ADAPTAÇÃO ÀS ALTERAÇÕES CLIMÁTICAS  
ALENTEJO CENTRAL  
PLANO INTERMUNICIPAL

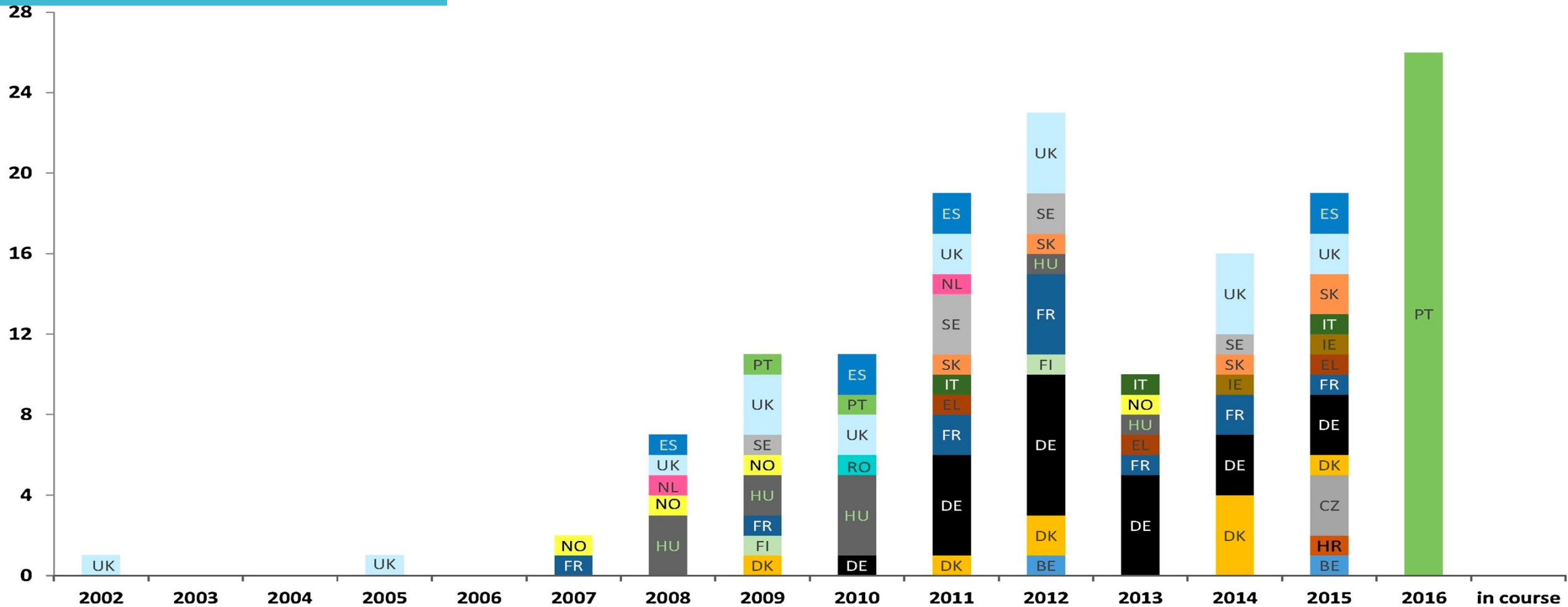


UNIVERSIDADE DE LISBOA

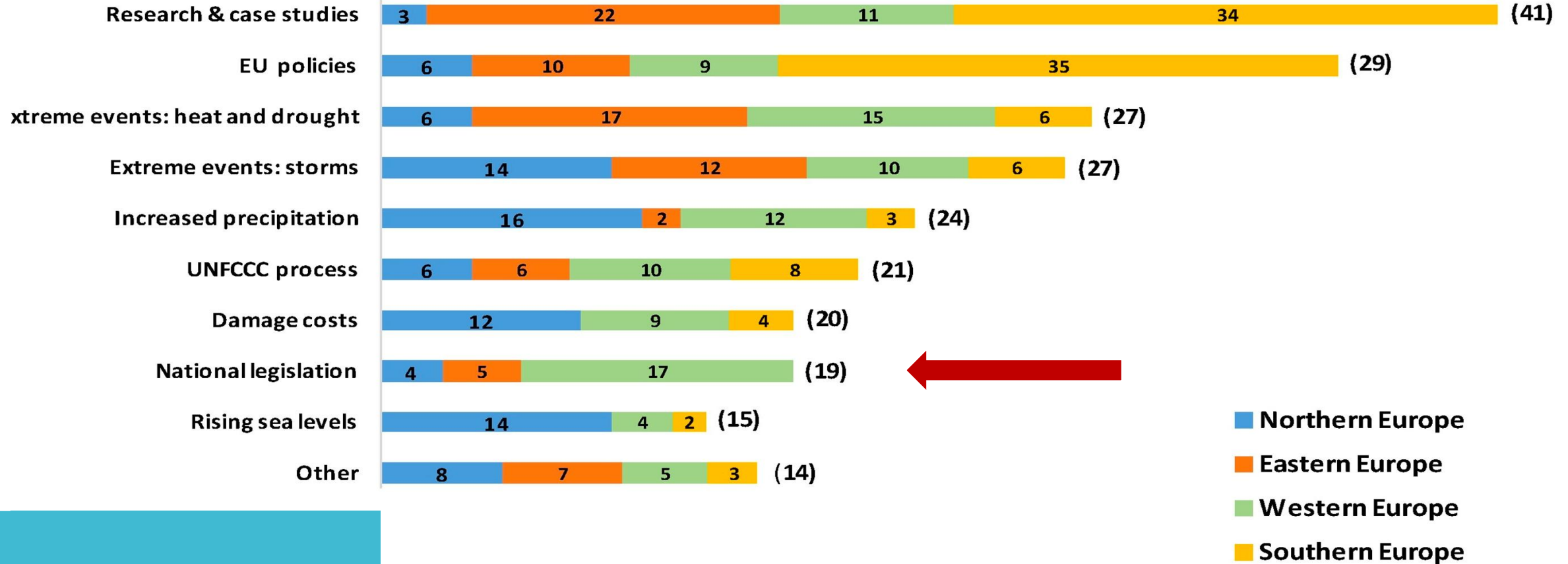




## Nr. Local Strategies...



## Triggers of Adaptation...



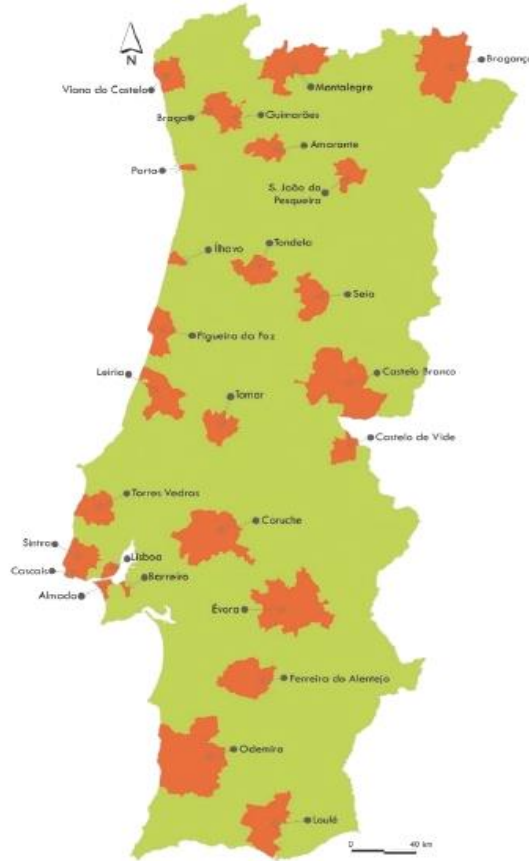
Aguiar, F. C. et al. (2018). Adaptation to climate change at local level in Europe: An overview. *Environmental Science & Policy*, 86, 38-63.

# Catching-up?...

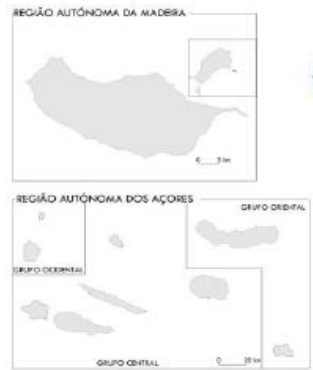
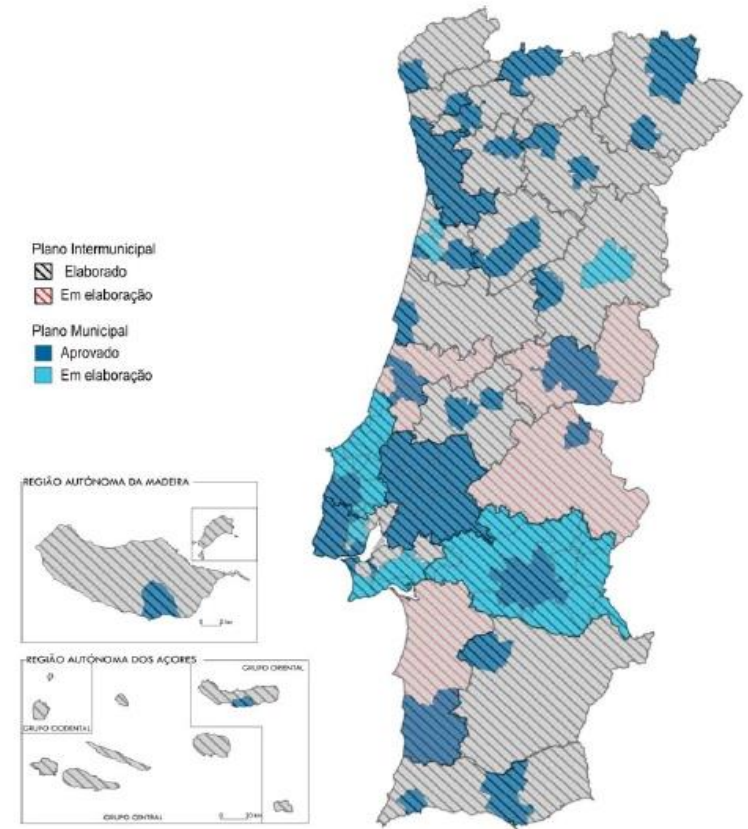
2009 – 2015



2015-2016  
ClimAdapt.local



2017-2021  
POSEUR + EEA Grants



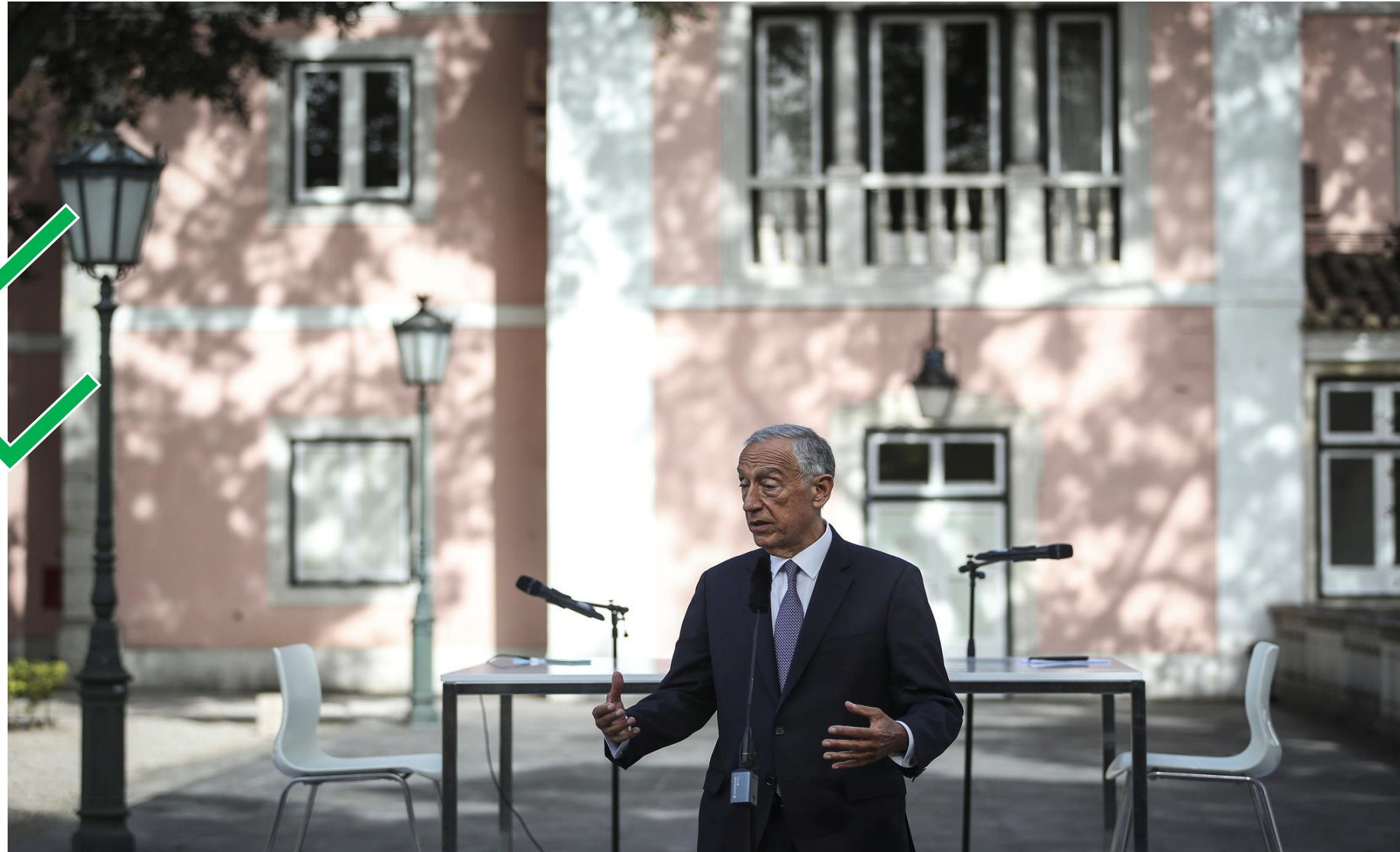
**2021...**

**National Climate  
Act 2021**

**Climate Emergency**

*National Adaptation  
Roadmap > 2023*

*308 Local Climate  
Action Plans > 2024*



Adapt to Change 01

**Change to Adapt 02**

# Common(?) sense...

**Novo Aeroporto de Lisboa, NAL**  
**Novo Aeroporto de Lisboa – Montijo** <sup>[1]</sup>

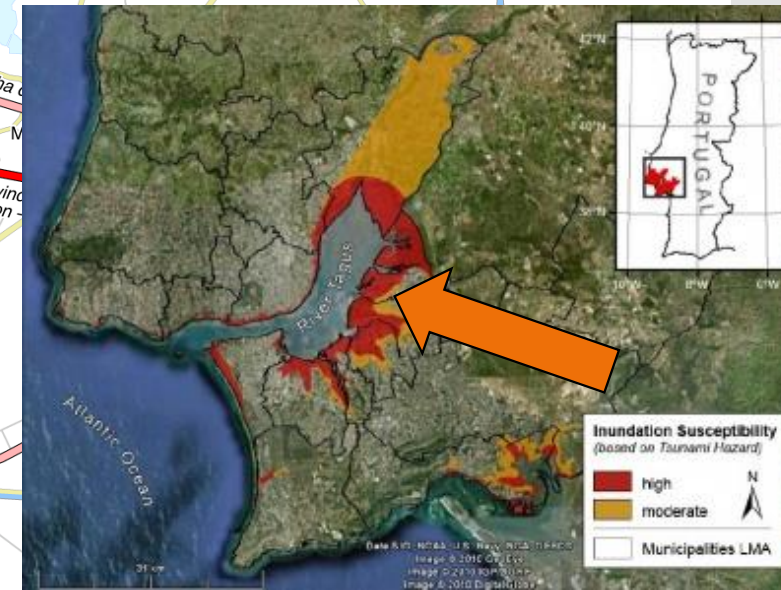
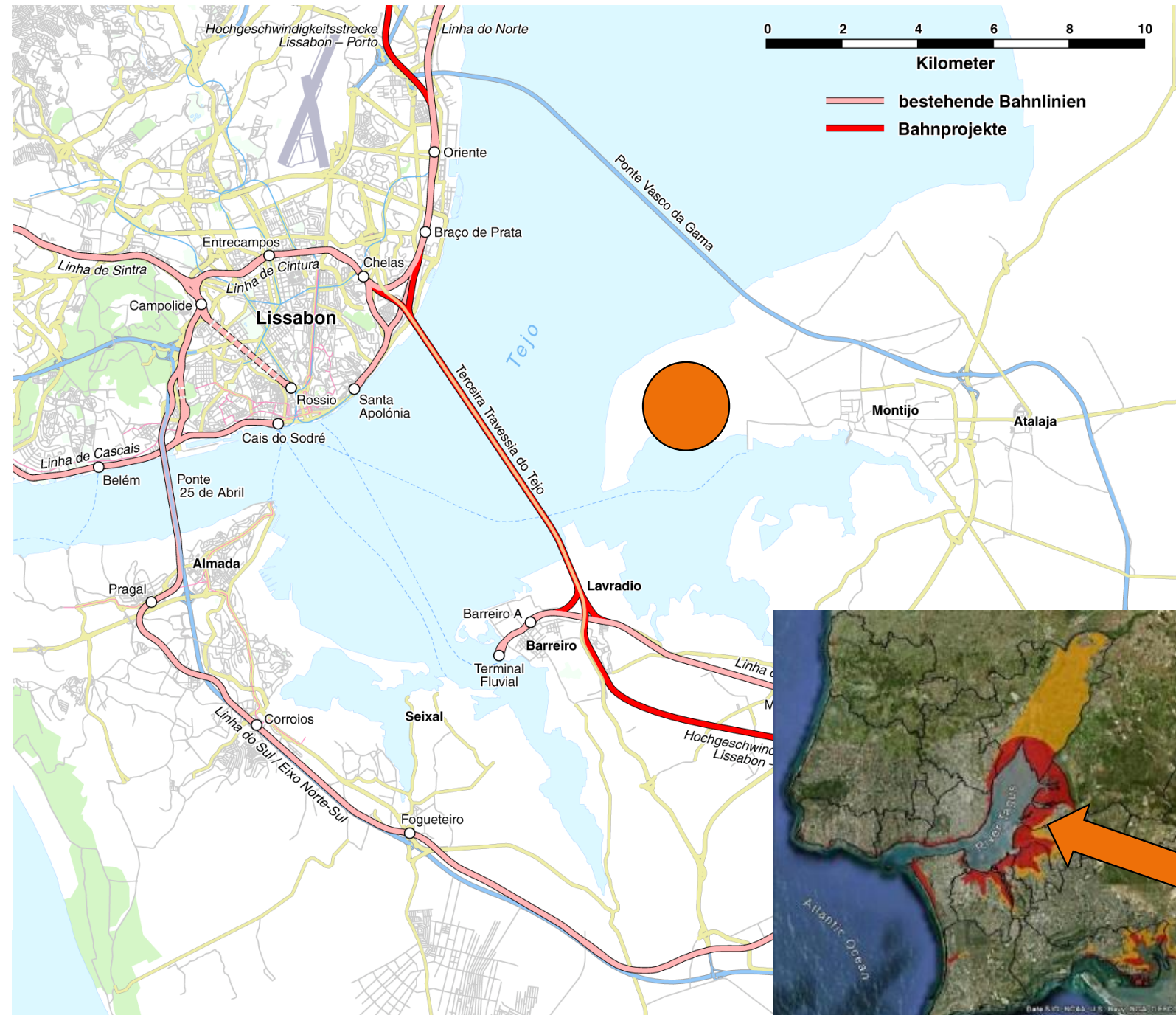
**IATA: none · ICAO: none**

## Summary

**Airport type** Public  
**Operator** ANA Aeroportos de Portugal  
**Serves** Lisbon  
**Location** Disputed, presumably Montijo  
**Elevation AMSL** 211–213 ft / 50–55 m  
**Coordinates**  38°46'N 8°48'W

## Runways

Direction	Length		Surface
	ft	m	
01/19	7,044	2,147	



# Old habits die hard...



## Concurso para a Cidade da Água lançado até junho. Promotor terá de suportar custos do projeto

O projeto Cidade da Água, o maior em Portugal desde a Expo 98, irá contar com um parque habitacional, um hotel, museu, centro de congressos, marina e terminal fluvial. Vai ocupar 630 mil metros quadrados em Almada.

## Subida do nível da água do mar pode provocar 280 milhões de deslocados

O número é avançado num relatório preliminar da Organização das Nações Unidas, que alerta para o aumento de inundações em grandes cidades costeiras, como Nova Iorque ou Xangai.



ECONOMIA DO MAR

## Ocean Campus. Nova expo entre Lisboa e Oeiras sem torres e com poucos carros

# Policy Pitfalls

Iceland  
Liechtenstein  
Norway grants

pt | en

[Início](#)

[Projeto](#)

[Atividades](#)

[Notícias](#)

[Parceiros](#)

[Contactos](#)

## PROGRAMA AMBIENTE

Roteiro Nacional para a Adaptação 2100 – Avaliação da vulnerabilidade do território Português às alterações climáticas em 2100



# Policy Pitfalls

## Institutional Culture Traps (Survey 102 out of 308 Municipalities)

- **Resource-strapped Public Administration** NARoadmap 2100 – Key Risks left-out;
- Local Action Plans, Local Strategies, Local Adaptation Plans, Metropolitan, Intermunicipal, Regional... *not having the desired impact* > only 42% take these into consideration;
- **Superficial Multilevel Policy articulation;**
- **Lack of inter-departmental coordination and integration;**
- **Deficit in capacitation and capacitation strategy;**
- **Policy-frenzy effect...** - Climate Law > 308 Local Climate Action Plans by 2024 but **NO National-level guidance on elaboration and policy integration;**
- **Unclear Leadership** – National vs Local.

Thank you!

Muito Obrigado!

João Mourato

joao.mourato@ics.ulisboa.pt

 organização  
 rede de municípios para a adaptação local às alterações climáticas

**Programa**

**seminário de adaptação local às alterações climáticas**  
24 novembro 2023  
Hotel Vila Galé . Lagos



09h30 – 10h00	<b>Receção dos Participantes</b>
10h00 – 10h30	<b>Sessão de Abertura</b> Hugo Pereira   Presidente CM Lagos Sofia Ferreira   Presidente Mesa Assembleia Geral 'adapt.local' Representante   Ministério do Ambiente e Ação Climática*
10h30 – 11h15	<b>Adaptação Climática Local e os Desafios Políticos Locais</b> Moderadora Carla Castelo   Jornalista Ana Paula Martins   Presidente CM Tavira Carla Alexandre Guerreiro   Vice-Presidente CM Setúbal Helder Guerreiro   Presidente CM Odemira
11h15 – 11h30	<b>Pausa</b>
11h30 – 11h45	<b>Projeções Climáticas, Extremos e Índices</b> Roteiro Nacional de Adaptação Climática XXI Pedro Matos Soares   Instituto Dom Luiz   FCUL
11h45 – 12h30	<b>Alterações Climáticas e os Desafios do Turismo</b> Moderador Sérgio Barroso   CEDRU André Gomes   Presidente Região Turismo Algarve José Pacheco   Vice-Presidente CCDRALgarve Nuno Marques   CM Lagos André Arvela   CIGS.NOVA – NOVA FCSH Howard Swan   Arquiteto Campo Golf Boavista
12h30 – 14h30	<b>Almoço livre</b>
14h30 – 15h15	<b>Visita Técnica</b> <b>Projeto de adaptação de base natural no âmbito da gestão costeira</b>
15h15 – 16h45	<b>Workshop de Capacitação Técnica</b> <b>Workshop #01   Soluções de Base Natural</b> Moderadora Catarina Fonseca   CE3C – FCUL Nuno Oliveira   NBI <b>Workshop #02   Redução de Risco de Desastre</b> Moderador Ricardo Garcia   IGOT – CEG Vitor Vaz Pinto   Comandante Regional Emergência Proteção Civil Algarve
16h45 – 17h00	<b>Pausa</b>
17h00 – 17h30	<b>Sessão de Encerramento</b> José Apolinário   Presidente CCDR Algarve Vitor Aleixo   Presidente Direção 'adapt.local' Ana Seixas   Subdiretora Geral do Território



<https://form.jotform.com/232782455554059> \*a aguardar confirmação